



Discussão e Alinhamento de Situações Críticas ainda presentes nos Canteiros de Obra.

20.11.2014

ATIVIDADE PLANEJADA E COM RISCOS SOB CONTROLE



Dados Acidentários da Indústria da Construção

Principais Fatores Causais

- Queda
- Soterramento
- Choque elétrico

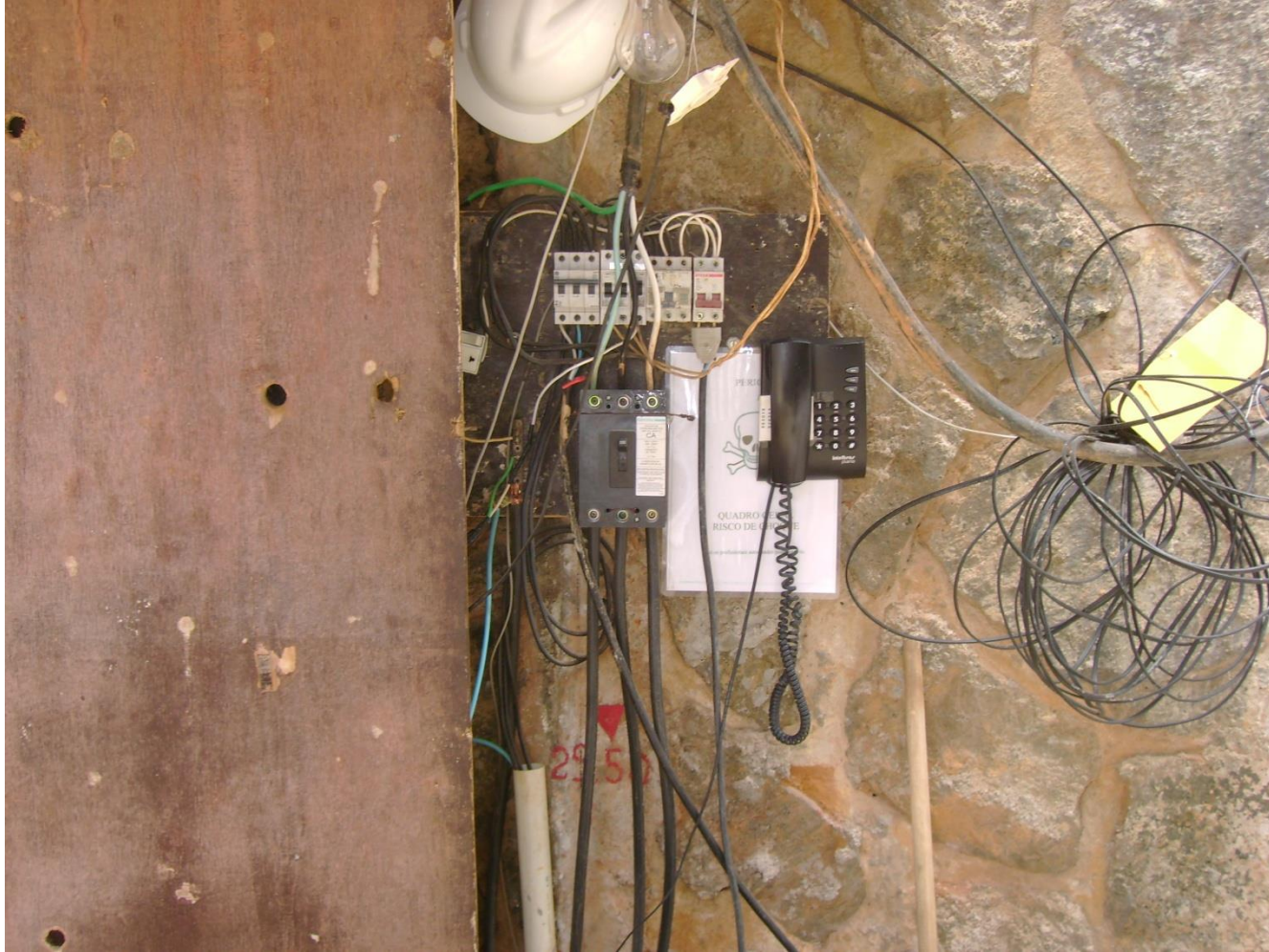
EXECUÇÃO DA OBRA NO IMPROVISO

Parâmetros técnicos?

Profissionais habilitados?

Saber?

Outras?



PROJETO INSTALAÇÕES ELÉTRICAS PROVISÓRIAS

Documentação Mínima

- Detalhamento do aterramento dos quadros/equipamentos elétricos;
- Planta baixa elétrica contendo a localização de todos os quadros de distribuição e os respectivos encaminhamentos dos circuitos elétricos;
- Diagrama unifilar dos quadros de distribuição e os respectivos quadros de carga;
- Memorial descritivo e especificações técnicas;
- Anotação de Responsabilidade Técnica (ART) do profissional responsável.



PROJETOS DE SEGURANÇA NAS ESCAVAÇÕES

- Taludes de escavação: projeto de contenção com memória de cálculo, especificação técnica da proteção adotada, com croquis e ART.
- Projeto de escoramento de valas
- Plano de segurança para os serviços nos tubulões



PROJETO DE PROTEÇÕES COLETIVA CONTRA QUEDA

- Projetos das proteções coletivas, por fase da obra, contendo:
 - i. Memória de cálculo
 - ii. Testes de carga
 - iii. Croquis de execução e instalação
 - iv. Planta baixa e desenhos
 - v. Memorial descritivo, quando for o caso

- Especificações técnicas das proteções coletivas e individuais

(Projetos elaborados por profissionais legalmente habilitados, com recolhimento da ART)

PROJETOS DE PROTEÇÕES COLETIVAS

- Plataformas principal e secundária
- Telas de proteção entre duas plataformas consecutivas, a partir da plataforma principal
- Poço de elevador
- Aberturas de piso
- Periferia de obra (Sistema Guarda Corpo/Rodapé)

PROJETOS DE PROTEÇÕES COLETIVAS

- Periferia de obra (Sistema de proteção com cabo de aço)
- SLQA

OUTROS PROJETOS

- Linhas de vida: projeto de dimensionamento e fixação com especificação do material utilizado, forma de utilização e tensionamento adequado.
- Ancoragem de equipamentos: projeto destinado à instalação de dispositivos destinados à ancoragem de equipamentos de sustentação de andaimes e de cabos de segurança para o uso de proteção individual (após entrega do empreendimento).
- Projetos de sustentação e fixação de andaimes suspensos, em balanço, fachadeiros.

ELEVADOR A CABO

- Proibição da instalação de elevadores a cabo para passageiros após 05/2014.
- Para os instalados até 05/2014, utilização prevista para até 05/2015.

OUTROS PONTOS

- Aplicação da NR 35 nos canteiros de obra (atividades rotineiras e não rotineiras)
- Plano de carga das guas (interferências com redes elétricas, limitação de giro, etc)
- Andaime suspenso com catraca

Elaborado por:

**Superintendência Regional do Trabalho e
Emprego no Estado da Bahia - SRTE/BA**

Setor de Segurança e Saúde no Trabalho

Telefones: (71) 3329-8420

(71) 3329-8458