



SESI



GESTÃO DE SST DESAFIOS E POSSÍVEIS SOLUÇÕES

Nov.2014

CONTRIBUIR PARA O AUMENTO DA
COMPETITIVIDADE

Negócio



Educação



Qualidade de Vida

Declaração Estratégica



Missão

Promover a qualidade de vida do trabalhador e de seus dependentes, com foco em educação, saúde e lazer, e estimular a gestão socialmente responsável da empresa industrial.

Visão

Ser referência na promoção da competitividade da indústria do Estado da Bahia.

Declaração Estratégica



Macroestratégias

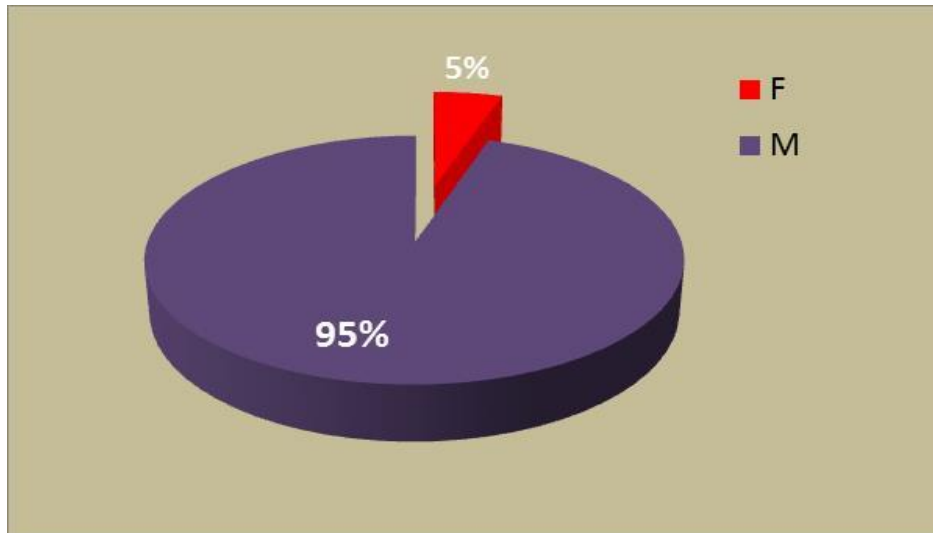
São estratégias gerais e transversais sustentadas por objetivos estratégicos específicos. As macroestratégias adotadas pelo SESI são:

- ✓ Educação de Qualidade;
- ✓ Soluções para a Qualidade de Vida;
- ✓ Inovação;
- ✓ Interiorização;
- ✓ Desenvolvimento Sustentável.

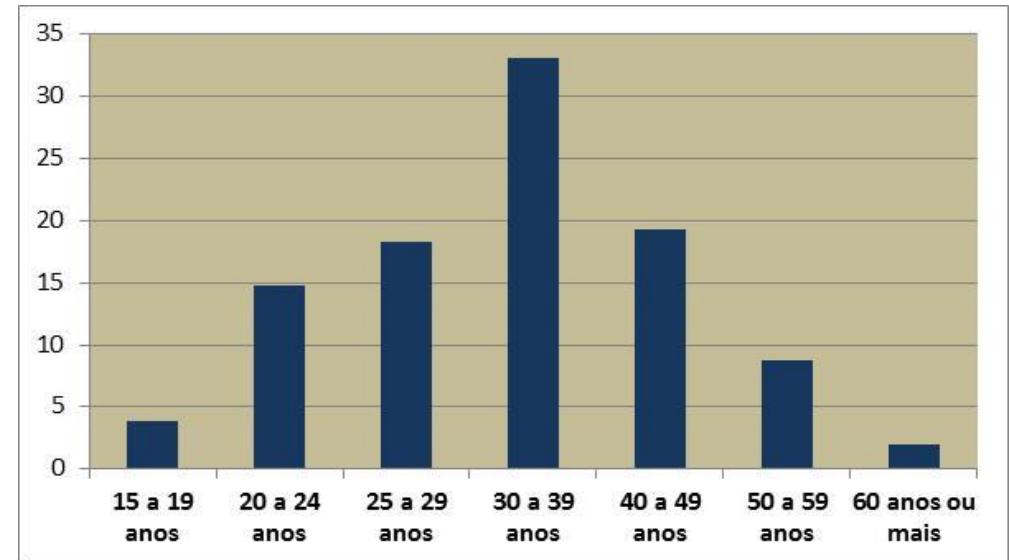
**Estudo descritivo feito com 1072 trabalhadores de
10 empresas clientes SESI, cujos trabalhadores foram
atendidos no SESI, em 2013**

Estudo descritivo feito com 1072 trabalhadores de 10 empresas clientes SESI, em 2013

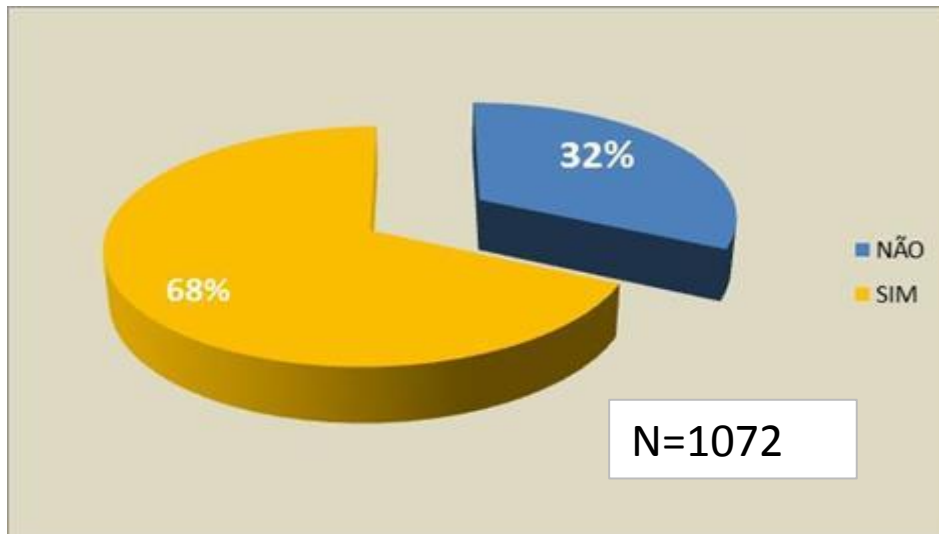
Distribuição dos trabalhadores por sexo, SESI, 2013



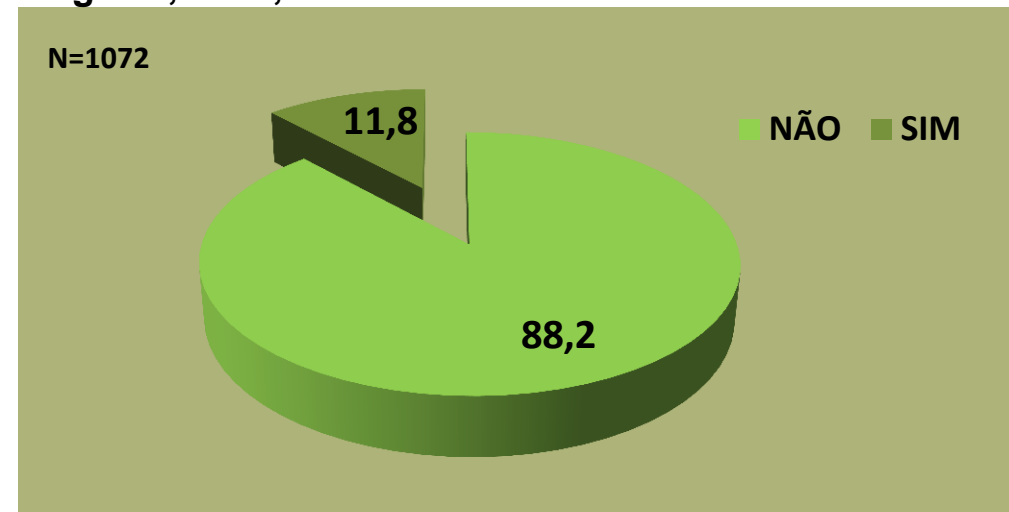
Distribuição dos trabalhadores por faixa etária, SESI, 2013



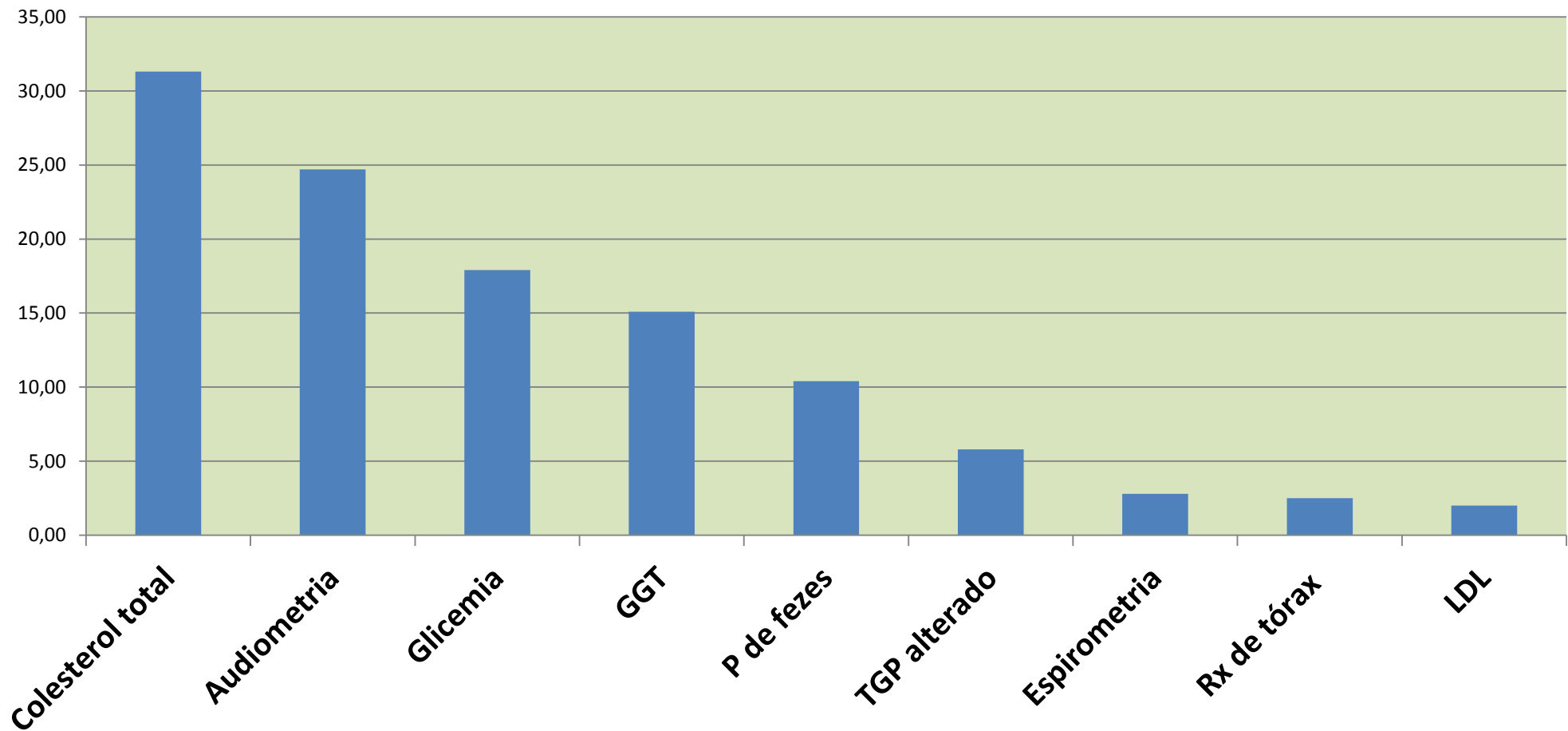
Distribuição dos trabalhadores, de acordo com o uso de bebida alcoólica, SESI, 2013



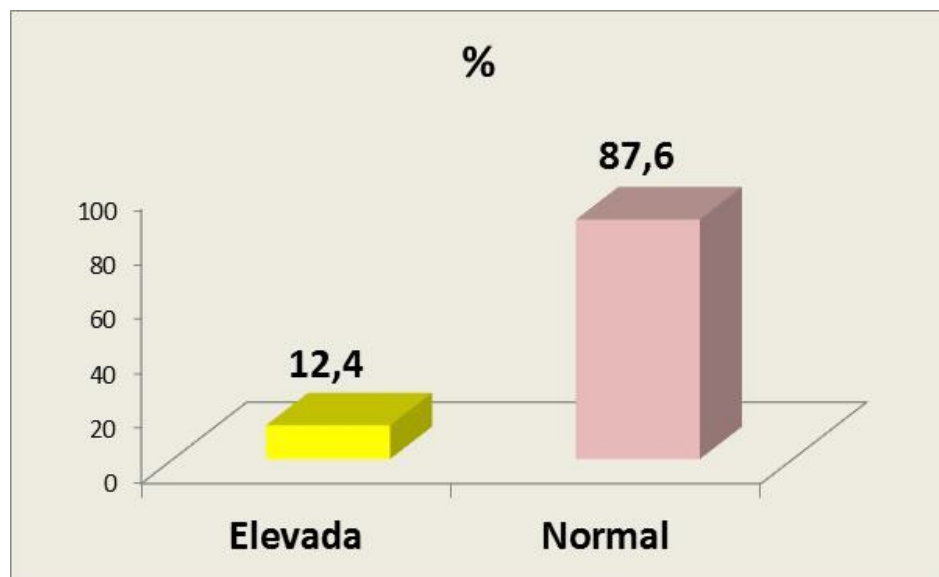
Distribuição dos trabalhadores, de acordo com o uso de cigarro, SESI, 2013



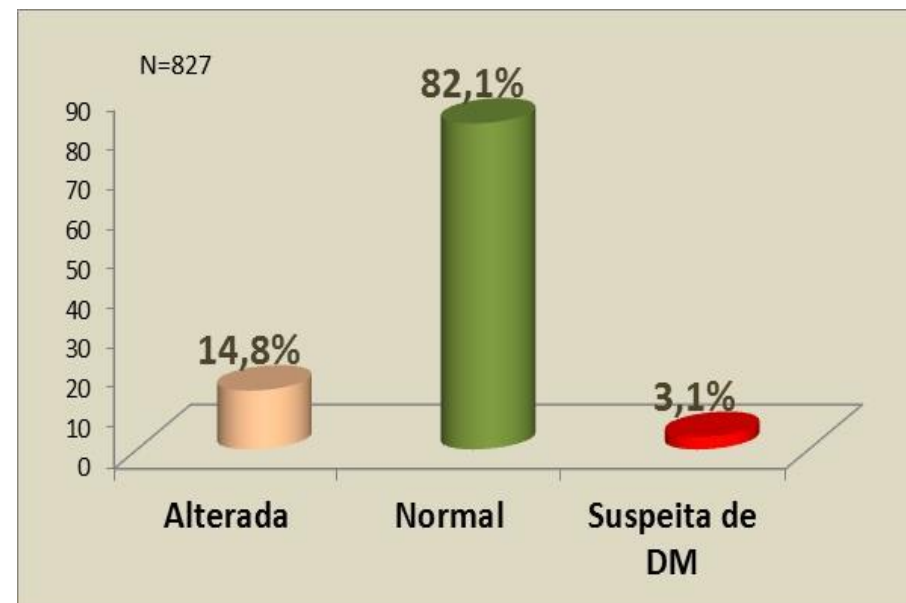
Distribuição dos principais exames alterados de trabalhadores da Construção Civil, 2013 (%)



Distribuição dos trabalhadores da Construção Civil, conforme Tensão Arterial e Glicemia realizada, 2013



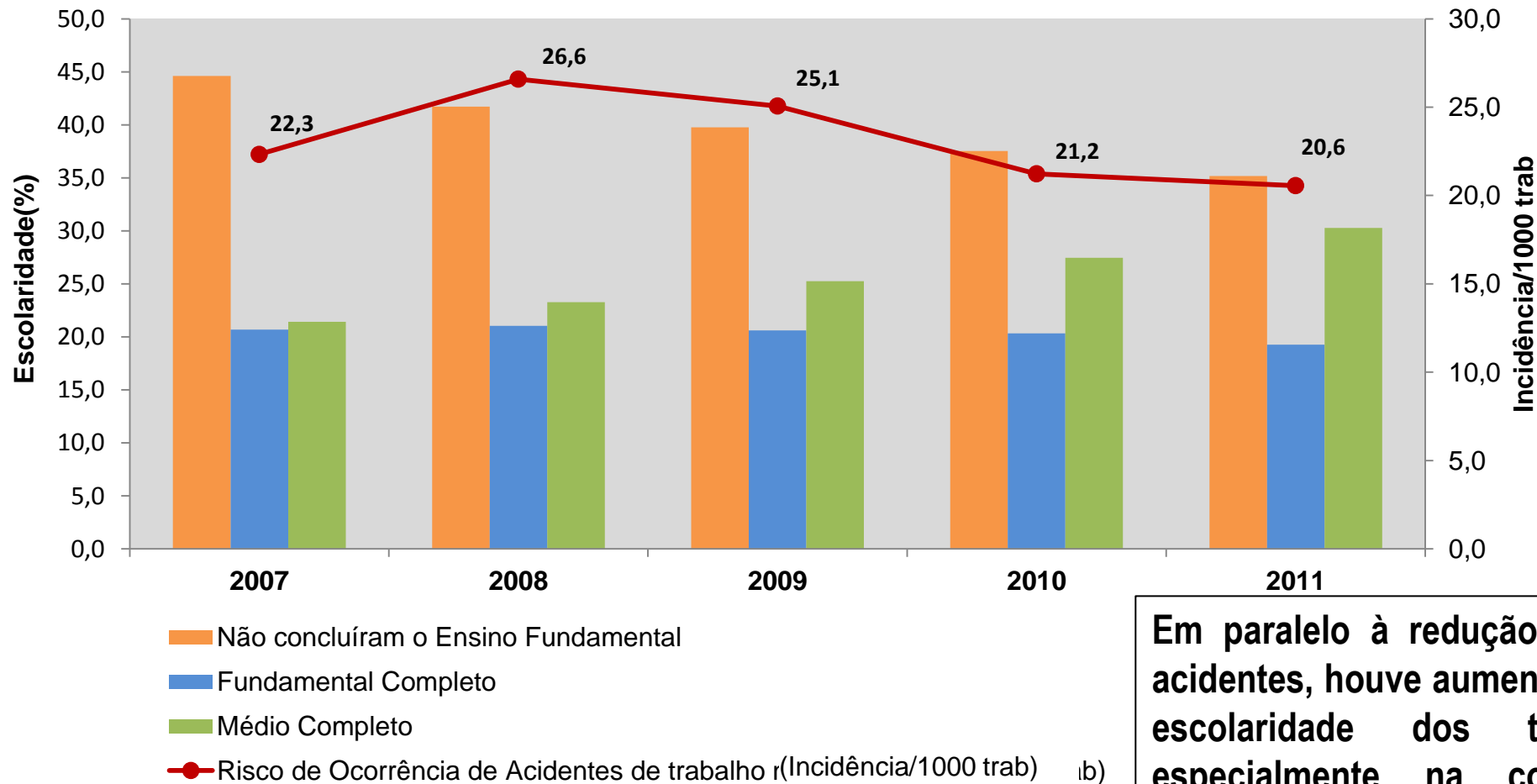
Fonte: SESI, Lucaia, 2014



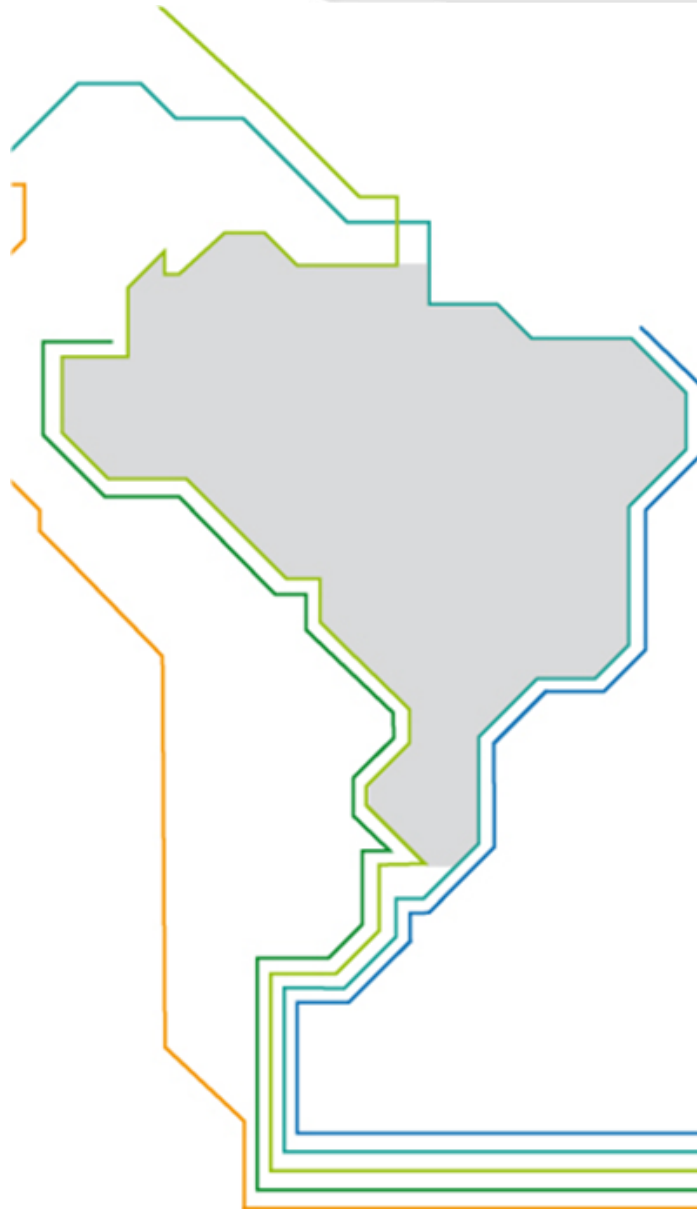
Fonte: SESI, Lucaia, 2014

A educação dos trabalhadores pode ser uma das soluções?

Coeficiente de incidência de acidentes do trabalho na Indústria da Construção e escolaridade dos trabalhadores do setor



Em paralelo à redução do risco de acidentes, houve aumento no nível de escolaridade dos trabalhadores, especialmente na conclusão do ensino médio.



AÇÕES DO SESI PARA A INDÚSTRIA DA CONSTRUÇÃO

Os principais fatores de riscos na IC são:

- trabalho em altura;
- serviços em eletricidade;
- trabalhos de escavação;
- movimentação de cargas.



NOSSAS ESPECIALIDADES SÃO:



Qualidade de Vida:

- Segurança e Saúde;
- Vida Saudável;
- Cultura;
- Responsabilidade Social.

Educação:

- Educação Regular;
- Educação Continuada;
- Educação de Jovens e Adultos.



Vídeos 100% Seguro

Conteúdo

Vídeos com sugestões de controle operacional para fatores de risco de maior incidência na indústria da construção.



Produção

- 100 programas educativos com duração de 5 a 7 minutos (cada);
- 100 programetes educativos com duração de 90 segundos (cada);
- Manual de utilização dos vídeos;

Website

<http://www.portaldaindustria.com.br/sesi/canal/pnsstic/>



ESTUDO DE SST IC

O QUE É?

Geração e disseminação de informações sobre SST na IC;

Analisa os acidentes através dos dados da Previdência Social e do impacto sobre a produtividade.

Relaciona recomendações de instituições de âmbito internacional.

DISTRIBUIÇÃO GRATUITA

<http://www.portaldaindustria.com.br/sesi/canal/pnsstic/>



PROGRAMA DE SENSIBILIZAÇÃO E TREINAMENTO

O QUE É?

É um programa educativo que possui o objetivo de ampliar o acesso dos trabalhadores às informações sobre segurança no trabalho, priorizando temas de maior relevância para prevenção de acidentes fatais e incapacitantes

COMO FUNCIONA?

São realizadas três atividades educativas com duração de uma hora (cada) compostas de aulas expositivas e vídeos:

- Proteção contra quedas 01;
- Proteção contra quedas 02;
- Segurança em instalações elétricas e escavação



DIAGNÓSTICO DE PREVENÇÃO DE QUEDAS

O QUE É?

Diagnóstico que fornece informações técnicas para que a empresa adote providências na redução de fatores de riscos de acidentes relacionados ao ambiente de trabalho.

COMO FUNCIONA?

Inspeções de segurança no canteiro de obras onde serão observados os seguintes grupos:

- Escadas, rampas e passarelas;
- Proteção contra quedas em altura;
- Movimentação e transporte de pessoas e materiais;
- Elevadores;
- Gruas;
- Andaimos;
- Instalações elétricas;
- EPI
- Ordem e Limpeza





PCMAT - NR 18

O QUE É?

Elaboração, acompanhamento e monitoramento do **Programa de Condições e Meio Ambiente do Trabalho**

* PPRA



PCMSO - NR 07

O QUE É?

Elaboração, coordenação médica, acompanhamento e monitoramento do **programa de controle médico e de saúde ocupacionais** e a realização das consultas ocupacionais

PROJETO PILOTO TREINAMENTO ADMISSIONAL

O QUE É?

Tem como objetivo fornecer informação e buscar sensibilizar os trabalhadores da IC para a necessidade de observância das normas de SST.

COMO FUNCIONA?

- Possui carga horária de 6h com conteúdos referentes às Condições e meio ambiente de trabalho, Perigos e riscos inerentes à função, EPI, EPC e Atitudes Preventivas;
- Apresenta metodologia diferenciada devido a inclusão de dinâmicas, vídeos e jogos interativos, com foco na participação do trabalhador;
- Foram realizados três projetos pilotos, 02 em canteiros de obras e 01 nas instalações do SESI, atendendo a um total de 32 trabalhadores;
- As empresas apresentaram diferentes perfis (pequeno, médio e grande portes).



PROJETO PILOTO TREINAMENTOS PERIÓDICOS

O QUE SÃO?

Treinamentos Periódicos com os objetivos de informar sobre as seguintes temáticas: Noções básicas de primeiros socorros para a IC, Noções básicas sobre DST e Prevenção ao uso de álcool e drogas.

COMO FUNCIONA?

- Possui carga horária de 2h (cada);
- Apresenta metodologia diferenciada devido a inclusão de dinâmicas e vídeos, com foco na participação do trabalhador;
- Foi realizado um projeto piloto de cada treinamento em uma empresa de pequeno porte, atendendo a um total de 68 trabalhadores.



PROJETO PILOTO PROGRAMA DE TREINAMENTO PARA LIDERANÇAS

O QUE É?

Possui o objetivo de desenvolver ou aprimorar capacidades de Lideranças em Mestres e Encarregados.

COMO FUNCIONA?

- Possui carga horária de 32h com conteúdos referentes ao Comportamento Humano, Cadeias de atendimento nas obras, Gestão de recursos e Liderança;
- Apresenta metodologia diferenciada devido a inclusão de dinâmicas, atividades em grupo e individuais, com foco na participação do trabalhador;
- Está sendo realizado um projeto piloto atendendo a um total de 30 trabalhadores;
- Neste projeto piloto estão sendo atendidas sete empresas de diferentes perfis (pequeno, médio e grande portes).

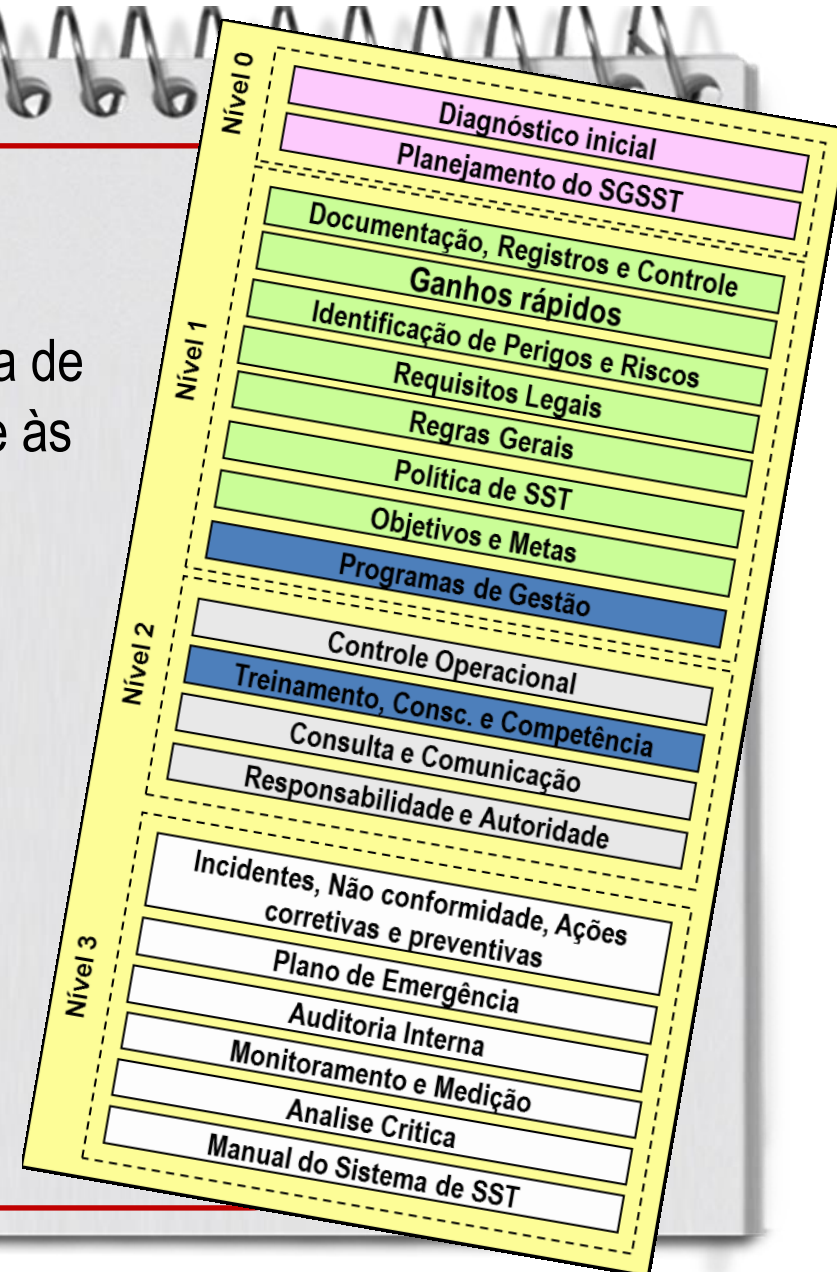
SISTEMA DE GESTÃO EM SST

O QUE É?

Implementação de ferramentas e assessoria técnica e tecnológica que possibilite a empresa obter um Sistema de Gestão em SST eficiente e adequado à sua realidade e às exigências do mercado e dos clientes.

COMO FUNCIONA?

- Capacitação sobre gestão nos diversos níveis da organização;
- Oficinas de mobilização e sensibilização a serem realizadas no canteiro;
- Consultorias técnicas – escritório e nas obras;
- Realização de Auditoria Interna.



PROGRAMA DE PREVENÇÃO AO USO INDEVIDO DE DROGAS - PREVDROGAS

O QUE É?

Atividades educativas/preventivas voltadas para as questões relacionadas com o uso/abuso de álcool e outras drogas no ambiente de trabalho e sua relação com os acidentes, como por exemplo, as quedas.

COMO FUNCIONA?

- Capacitação dos profissionais e formação dos Monitores em Prevenção do Uso/Abuso de Álcool e outras Drogas
- Palestras sobre conteúdos pertinentes a temática
- Peça teatral tipo cordel



DSEV - Diagnóstico de Saúde e Estilo de Vida

•O QUE É?

Busca conhecer o estado de saúde e estilo vida dos trabalhadores por meio de um “censo” para orientar a tomada de decisões pelos gestores das empresas.

•COMO FUNCIONA?

Entrevistas individuais com trabalhadores / Termo de consentimento do trabalhador e questionário/ Aferição de medidas e dados antropométricos - pressão arterial, peso, altura, circunferência abdominal, glicemia / Avaliação bucal / Orientações sobre vida saudável e explicação de resultados.

Diagnóstico de Clima Organizacional

O QUE É?

Ferramenta que avalia o grau de satisfação dos trabalhadores em relação aos principais aspectos que impactam, direta e indiretamente na qualidade de vida, nas relações e no ambiente organizacional.

QUAIS OS BENEFÍCIOS?

Reduz a rotatividade e de conflitos internos; Alinha a cultura com as ações efetivas da empresa; Melhora a comunicação interna; Otimiza investimentos em treinamento e desenvolvimento; e Integra os diversos processos e áreas funcionais.

Projetos de Investimento Social Privado



O QUE É?

Coordenação e execução de projetos alinhados ao perfil da empresa, na comunidade onde atua.

COMO FUNCIONA?

O SESI identifica a demanda da comunidade e orienta a empresa quanto ao foco do Projeto a ser executado, a exemplo de geração de renda, alimentação saudável, odontologia, educação e formação esportiva.

Dia Nacional da Construção Social

O QUE É?



O SESI realiza eventos com a oferta de serviços sociais nas áreas de educação, cidadania, saúde e lazer voltados ao trabalhador e a comunidade, com o objetivo de promover, estrategicamente, a imagem da empresa, assim como, o bem-estar social.

COMO FUNCIONA?

Em parceria com o CBIC e outras organizações, o SESI realiza este evento para o trabalhador da indústria da construção e sua família com ações de promoção da saúde, lazer e cidadania .

SOLUÇÕES EDUCATIVAS - SESI

Elevação da
escolaridade /
qualificação
profissional

Educação
corporativa

Elevação da
escolaridade com
qualificação
profissional

Desenvolvimento
de competências
básicas

Desenvolvimento
de trabalhadores

Qualificação de
candidatos

Educação para a indústria da
construção civil



CURSOS EDUCAÇÃO CONTINUADA



SEGURANÇA E SAÚDE NO TRABALHO

Brigada de incêndio - Nível Básico, Intermediário ou Avançado	8 h, 16h, 20 h ou 34 h
CIPA	20 h
Educação para o trânsito	4 h
Gestão da Saúde e Segurança do trabalho	30 h
NR 33 - Espaços confinados - Módulos: Supervisão de entrada e Trabalhadores autorizados e vigias	40 h
NR-10 - Instalações e Serviços em Eletricidade	8 h ou 20h ou 40 h
NR-18 - visão geral	6 h
NR-35 Trabalho em altura	8 h
Prevenção das Ler/Dort	4 h
Primeiros Socorros	3 h ou 12 h
Proteção auditiva	4 h

CURSOS À DISTÂNCIA



Entendendo a CIPA - NR 5	5 h
Entendendo a Insalubridade - NR 15	5 h
Entendendo a NR 9 – PPRA – Programa de Prevenção de Riscos Ambientais	5 h
Entendendo o FAP/NTEP	5 h
Entendendo o PCMSO - NR 7	5 h
Equipamento de Proteção Individual - EPI: O Básico	1 h
Espaços confinados	10 h
Espaços Confinados: Conceitos Básicos	3 h
Gestão de Espaços Confinados	1 h 30min
Planejamento de Resposta a Emergências	1 h 30 min
Preparação de trabalhadores para emergências	1 h
Riscos Elétricos	1 h
Saúde e Segurança para Jovens Trabalhadores	10 h
Segurança em Escadas	40 min
Trabalhos em Altura	12 h
Treinamento de Segurança e Saúde para Gerentes e Supervisores	8 h

Link para acesso: <http://sesieduca.sesi.org.br/portal/main.jsp>

Vida Saudável

Lazer Ativo: Ginástica na Empresa, SESI Corporativo (condicionamento físico), Circuito do Bem-Estar (temas relacionados à atividade física, alimentação, controle do estresse, relacionamentos e comportamentos saudáveis)

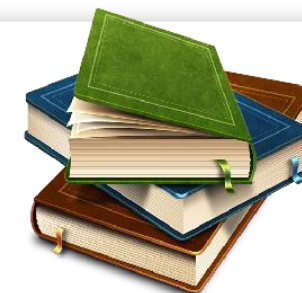
Lazer Social: Clube, Locação de Espaços, Cursos de Lazer e Eventos Sociais

Esportes: Jogos SESI, Competições Esportivas de Empresas / Sindicatos Patronais e de Trabalhadores

Hospedagem (Valença)



TRABALHADORES E DEPENDENTES



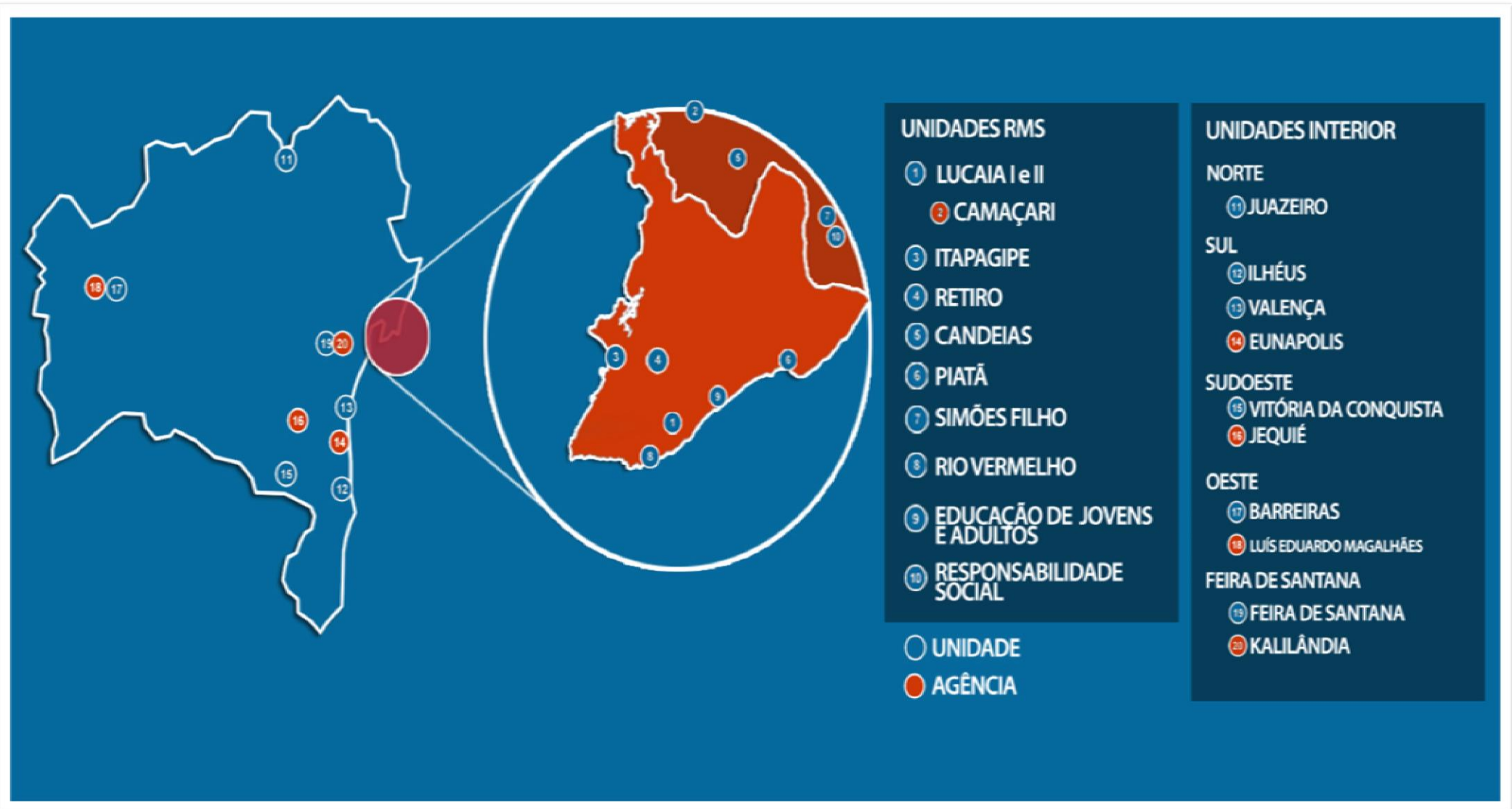
EDUCAÇÃO REGULAR

ASSISTENCIA ODONTOLÓGICA

CLUBES / LAZER

TEATRO SESI / ATIVIDADES CULTURAIS

UNIDADES RMS E INTERIOR



OBRIGADA!

Maria Fernanda T. Lins Façal

Gerência de Qualidade de Vida do SESI

(71) 38791723

mariaf@fiel.org.br

André Bautista

Relações com o Mercado - SESI Unidade Lucaia

(71) 3205-1801 / (71)8890-9061

aluiz@fiel.org.br